

# EuroForm

Fancoil Üniteleri



**FORM** 50 YIL

**FORM 50** YIL

## Form hakkında

1965 yılında Ankara'da kurularak çalışmalarına başlayan Form Şirketler Grubu, iklimlendirme ve endüstriyel sistemler alanında, yaşam ve imalat kalitesini arttıracak cihazların üretim ve temini ile birlikte düzenli bakımını sağlamaktadır. Yüksek enerji verimliliği ve çevre dostu sistem çözümleri sağlayan Form Şirketler Grubu'nun merkez ofisi Maslak İstanbul'da olup; Ankara, Antalya, İzmir, Adana ve Bursa'da bölge müdürlükleri bulunmaktadır. Üretim faaliyetleri ise İzmir Pancar Organize Sanayi Bölgesi'nde bulunan fabrikada sürdürülmektedir.

Klima faaliyetlerinde Merkezi Klima Sistemleri ve VRF Klima Sistemleri'nin satış ve satış sonrası hizmetlerini sunan Form Şirketler Grubu; AVM, otel, iş merkezi, fabrika, hastane, okul, rezidans gibi çeşitli binaların cihaz teminini sağlar, kurulum ve bakım faaliyetlerini gerçekleştirir. Yerli imalat olarak enerji verimliliğine yönelik günışığı aydınlatma üniteleri, endüstriyel tesislere yönelik duman tahliye ve doğal havalandırma üniteleri ve evaporatif soğutma üniteleri imal eden Form Şirketler Grubu, 2017 sonu itibariyle satışa sunduğu Fancoil üniteleri ile kaliteli yerli üretim ürün gamına yeni bir seri eklemiştir. Form Endüstri Tesisleri tarafından İzmir'de üretilen ve Form Endüstri Ürünleri bünyesinde satışa sunulan EuroForm Fancoil üniteleri, üstün performansları ile merkezi havalandırma tesisatı olmayan ve bağımsız klima uygulaması istenen işyeri, otel, konut, hastane, okul gibi alanlar için verimli ısıtma, soğutma, havalandırma çözümleri sunmaktadır.



- EUROFORM Serisi Fancoil cihazları üstün performansları ile merkezi havalandırma tesisatı olmayan ve/veya bağımsız klima uygulaması istenen işyeri, otel, konut, hastane, okul vb. yerler için ısıtma, soğutma ve havalandırma ihtiyacını karşılayan cihazlardır.
- Müşteri ihtiyaçlarının en iyi şekilde karşılanabilmesi amacıyla istenilen ortam koşulları ve kapasite ihtiyaçları doğrultusunda uygun modelin belirlenebilmesi için Windows işletim sistemi tabanlı bir seçim programı kullanılmaktadır.
- 4,91-28,62 kW ısıtma ve 2,24-12,58 kW soğutma kapasitesi aralıkları ile yüksek ve geniş bir kapasite aralığına sahiptir.
- 4 borulu ve 2 borulu gizli tavan tipi olmak üzere 2 seri ve her seride 10 farklı model olacak şekilde üretilmektedir.
- Düşük yükseklikleri sebebiyle asma tavan arasına kolaylıkla monte edilebilirler.
- Flanşlı emiş ve üfleme ağızları ile hem emiş hem de atış tarafında menfez ve kanal bağlantısı kolaylıkla yapılabilmektedir.
- Kızaklı filtre kapakları ile filtrelere ulaşmak kolaydır.



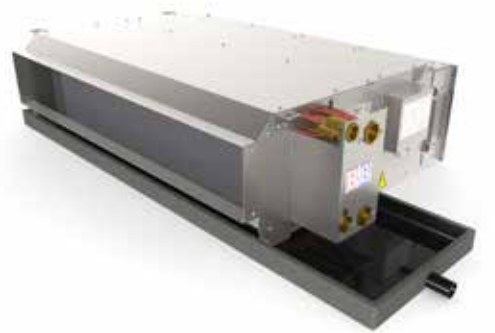
## Teknik Özellikler

### GÖVDE

- Cihaz gövdesi korozyona dayanıklı 0,8 – 1 mm kalınlığında galvaniz sacdan imal edilmiştir.
- Cihaz dış yüzeyinde terlemeyi önlemek için cihazın iç kısmı 3 mm kalınlığında polietilen esaslı izolasyon malzemesi ile kaplanmıştır. Bu malzeme ısı izolasyonunun yanında ses izolasyonu da sağlamaktadır.
- Cihazın asma tavana montajı için üzerinde askı kulakları bulunmaktadır.

### SERPANTİN

- Bakır boru ve alüminyum kanatlardan oluşan serpantinler 2 ve 4 borulu sistemlere göre dizayn edilmiş olup özel kanat formları nedeniyle yüksek ısı verimliliğine sahiptir.
- Serpantinler 35 bar basınçta test edilmektedir.
- Su giriş-çıkış bağlantıları soğutma için 3/4", ısıtma için ise 1/2" boru bağlantısına uygundur.
- Serpantinlerin kolektör tarafında bakır boruların zarar görmesini engelleyecek koruma sacı bulunmaktadır.



### YOĞUŞMA TAVASI

- 1 mm kalınlığında sac malzemeden preste basılarak tek para olarak imal edilen yoęuřma tavařının "i kısmı" paslanmayı önleyecek řekilde kaplanmıřtır.
- "U" řeklindeki tavanın i kısmı su birikmesini önleyecek řekilde eğimlidir ve biriken suyun kolaylıkla tahliye edilmesini saęlamaktadır.
- Tavanın alt kısmı dıř yüzeyde oluřacak yoęuřmayı önlemek iin 6mm kalınlığında kauuk esaslı izolasyon malzemesi ile tamamen kaplanmıřtır.



### FAN

- EUROFORM Serisi Fan-Coil cihazlarında ift emiřli, öne eğik kanatlı, yüksek verimli fanlar kullanılmaktadır.
- Fanların dinamik balansları üretici firmanın fabrikasında alınmaktadır.
- Fan ve motor baęlantısı yapıldıktan sonra ayrıca fabrikamızda alıřtırılarak test edilmektedir.
- Cihaz büyüklüęüne göre bir cihazda 1 ile 4 arasında fan kullanılmaktadır.



### MOTOR

- Bütün cihaz modellerinde monofaze ve 3 hızlı asenkron motorlar kullanılmaktadır.
- Düşük ses seviyeleri ile konfor, yüksek verimlilikleri ile enerji tasarrufu saęlayan motorların milleri paslanmaya karřı özel olarak kaplanmıřtır.



### FİLTRE

- Özel olarak tasarlanmıř kızaklı filtreler ister kızaklardan sürülerek yan kapaklardan ister emiř aęzı tarafından kolayca ıkarılabilmektedir.
- Büyük cihazlarda filtreler 2 yada 3 para kullanılmakta olup filtreler birbirine özel geçmeli paralar ile tutturulmaktadır.



## Aksesuarlar

### TERMOSTATLAR

Termostatlar fan-coil cihazlarının fan ve/veya vana kontrollerini sağlamak için kullanılan kontrol cihazlarıdır. Gelişmiş kullanım detayları ve fonksiyonları ile yaşam alanları ve ofis, otel gibi ticari alanlar için ideal ürünlerdir.

EUROFORM Fancoil cihazlarında kullanılan termostat modelleri ve özellikleri şu şekildedir;

#### SM107 ELEKTROMEKANİK TERMOSTAT

- 220 V AC
- 10°C-30°C sıcaklık aralığı
- Cool/Heat/Off seçim anahtarı
- 3 kademe fan hızı
- Entegre NTC tip sıcaklık sensörü
- 2 ve 4 borulu sistemlere uygun vana çıkışı
- Termostatik fan kontrolü



#### SM2008FFS-L DIGITAL TERMOSTAT

- 220 V AC
- Şık tasarım, dijital LCD ekran
- Mavi renkli arka aydınlatma
- Sıva üstü montaj
- 5°C-35°C sıcaklık aralığı
- Cool/Heat/Auto seçim ayarı
- Manuel/Otomatik 3 kademe fan hızı
- 2 ve 4 borulu sistemlere uygun vana çıkışı
- Fan için sürekli veya termostatik çalışan modeller
- Düşük sıcaklık koruması
- Otel kartı ya da pencere kontağı uygulaması
- Enerjinin kesilip yeniden gelmesi durumunda çalışma
- Isıtma çıkışı için iki farklı çalışma seçeneği



#### SM2028FFN DİJİTAL DOKUNMATİK TERMOSTAT

- 220 V AC
- Şık tasarım, dijital LCD ekran
- Dokunmatik ekran
- Enerji tasarruf modu
- Sıva altı montaj
- 5°C-35°C sıcaklık aralığı
- Cool/Heat/Auto seçim ayarı
- Tuş kilidi
- Haftalık programlama özelliği
- Manuel/Otomatik 3 kademe fan hızı
- 2 ve 4 borulu sistemlere uygun vana çıkışı
- Enerjinin kesilip yeniden gelmesi durumunda çalışma
- Düşük sıcaklık koruması



#### SM3035 DİJİTAL DOKUNMATİK TERMOSTAT (MODBUS HABERLEŞMELİ)

- 220 V AC
- Şık tasarım, dijital LCD ekran
- Dokunmatik ekran
- 5 dijital output
- 1 pasif input
- MODBUS haberleşmeli
- NTC harici sensör bağlantısı
- Kapı yada pencere kontak bağlantısı
- Elektrikli ısıtıcı kontrol
- Otel kart kontağı
- Ledli aydınlatma
- Sıva üstü montaj
- 5°C-35°C sıcaklık aralığı
- Cool/Heat/Auto seçim ayarı
- Tuş kilidi
- Haftalık programlama özelliği
- Manuel/Otomatik 3 kademe fan hızı
- 2 ve 4 borulu sistemlere uygun vana çıkışı
- Enerjinin kesilip yeniden gelmesi durumunda çalışma
- Düşük sıcaklık koruması



## MOTORLU VANALAR

Fan-Coil sistemlerinde kullanılan motorlu vanalar sistemdeki sıcak ve/veya soğuk suyun akışını kontrol etmek için kullanılan ürünlerdir.

EUROFORM Fancoil cihazlarında kullanılan motorlu vana modelleri ve özellikleri şu şekildedir;

### Vanalar:



**WT-2131**

- 2 yollu
- 1/2" için DN15 bağlantı çapı
- 3/4" için DN20 bağlantı çapı
- Dış dişli bağlantı
- PN16
- Pirinç gövde
- Maksimum akışkan sıcaklığı 100°C
- 1/2" için KVS değeri 1,7
- 3/4" için KVS değeri 2,8



**WT-3131**

- 3 yollu
- 1/2" için DN15 bağlantı çapı
- 3/4" için DN20 bağlantı çapı
- Dış dişli bağlantı
- PN16
- Pirinç gövde
- Maksimum akışkan sıcaklığı 100°C
- 1/2" için KVS değeri 1,7
- 3/4" için KVS değeri 2,8



**WT-4131**

- 3 yollu, 4 portlu
- 1/2" için DN15 bağlantı çapı
- 3/4" için DN20 bağlantı çapı
- Dış dişli bağlantı
- PN16
- Pirinç gövde
- Maksimum akışkan sıcaklığı 100°C
- 1/2" için KVS değeri 1,7
- 3/4" için KVS değeri 2,8
- Kendi içinde by-pass

### Vana Motoru:



- 220V
- ON/OFF kontrol
- Vana açık/Kapalı göstergesi
- Termal aktüatör
- Normalde kapalı (NC)
- 1,8 Watt
- IP54

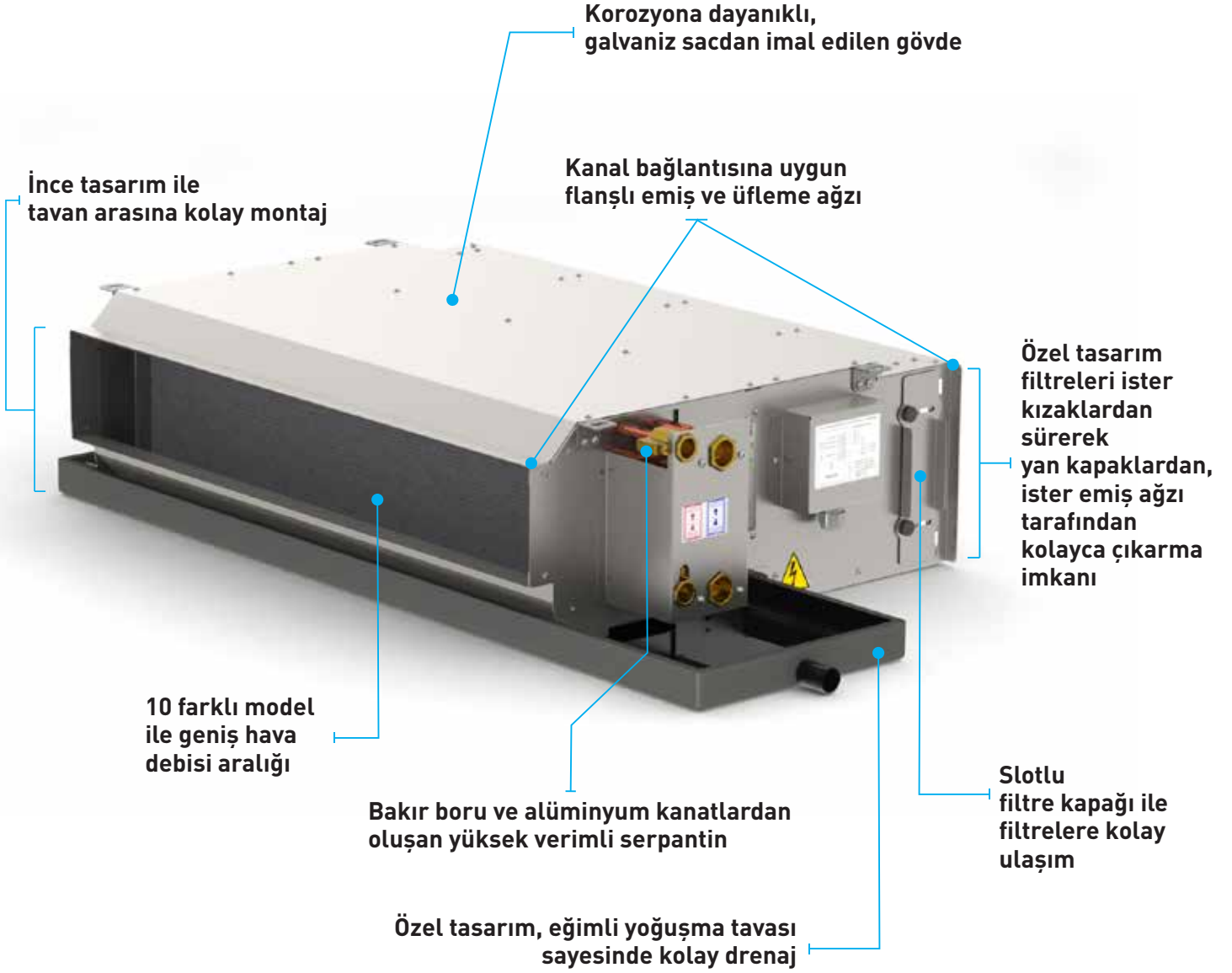
## Aksesuarlar

### **EK DRENAJ TAVASI**

EUROFORM Fancoil cihazlarının sahada montajı yapılırken kollektörden hemen sonra gelen 2/3 yollu vana ve pislik tutucular gibi tesisat elemanlarının üzerinde oluşacak olan yoğuşmanın fan-coil tavası içerisine toplanmasını sağlamak için ek olarak plastik tava aksesuarı kullanılmalıdır. Ek drenaj tavasının genişliği asıl tava genişliği ile aynı olup uzunluğu 24 cm'dir.







## 2 Borulu Gizli Tavan Tipi Fancoil



MODEL			EUFORM-01	EUFORM-02	EUFORM-03	EUFORM-04	EUFORM-05	EUFORM-06	EUFORM-07	EUFORM-08	EUFORM-09	EUFORM-10
Hava Debisi	L	m <sup>3</sup> /h	241	336	572	659	734	828	1008	1202	1611	1902
	M		337	434	726	827	952	1049	1286	1473	1974	2369
	H		410	520	847	979	1093	1250	1495	1828	2381	2776
Toplam Soğutma Kapasitesi	H	kW	2,24	2,64	4,25	4,68	5,73	6,27	7,59	8,66	10,86	12,58
Duyulur Soğutma Kapasitesi	H		1,67	2	3,23	3,59	4,31	4,76	5,75	6,65	8,42	9,75
Isıtma Kapasitesi	H		4,91	5,91	9,52	10,62	12,38	13,71	16,62	19,33	24,88	28,62
Voltaj/Frekans/Faz			230 V / 50 Hz / 1 ph									
Çekilen Elektrik Gücü	H	W	53,2	61,6	90,4	113	103,9	129,5	174,6	204	259	307
Ses Gücü Seviyesi	L	db(A)	42,9	51,9	47,2	50,6	50,4	52,8	53,1	55,5	55,4	56,2
	M		51,8	57	54,1	57,5	56,3	61,7	60,3	61,4	61,1	61,5
	H		56,8	60,8	58,2	61,4	61,7	66,6	64,2	66,3	66,2	66,4
Ses Basıncı Seviyesi	L	db(A)	28,9	37,9	33,2	36,6	36,4	38,8	39,1	41,5	41,4	42,2
	M		37,8	43	40,1	43,5	42,3	47,7	46,3	47,4	47,1	47,5
	H		42,8	46,8	44,2	47,4	47,7	52,6	50,2	52,3	52,2	52,4
NR	L		24	30	27	29	29	30	31	32	32	33
	M		33	35	34	38	37	39	38	39	39	39
	H		35	38	37	42	42	44	43	44	44	44
NC	L		22	27	25	27	27	28	29	30	30	31
	M		31	34	33	36	35	38	37	37	37	37
	H		33	37	35	40	40	43	42	43	43	43
Su Tarafı Basınç Kaybı	H	kPa	12,7	17,04	17,08	20,28	35,21	41,26	31,49	39,76	23,34	32,77
Su Debisi	H	m <sup>3</sup> /h	0,38	0,45	0,73	0,8	0,98	1,08	1,3	1,49	1,86	2,16
Sıra Sayısı			3	3	3	3	3	3	3	3	3	3
Su Giriş-Çıkış Bağlantı Çapı			3/4"	3/4"	3/4"	3/4"	3/4"	3/4"	3/4"	3/4"	3/4"	3/4"
Ağırlık		kg	16,4	16,4	22,9	22,9	26,7	26,7	36,1	36,1	47,8	51,9

L: Düşük Devir  
M: Orta Devir  
H: Yüksek Devir

\*Hava debileri "0 Pa" Cihaz dışı statik basınca göre belirlenmiştir.

\*Soğutma için ; Hava Giriş Koşulları: 27°C/19°C KT/YT Su giriş-çıkış : 7°C/12°C

\*Isıtma için ; Hava Giriş Koşulları: 20°C/15°C KT/YT Su giriş-çıkış : 70°C/60°C

\*Ses seviyesi testleri 21° oda sıcaklığı, %42 bağıl nem ve kuru serpantin ile ISO 3745'e uygun olarak yapılmıştır.

## 4 Borulu Gizli Tavan Tipi Fancoil



MODEL			EUFORM-01	EUFORM-02	EUFORM-03	EUFORM-04	EUFORM-05	EUFORM-06	EUFORM-07	EUFORM-08	EUFORM-09	EUFORM-10
Hava Debisi	L	m <sup>3</sup> /h	226	316	515	586	665	756	912	1119	1460	1693
	M		319	407	663	756	857	974	1175	1379	1800	2087
	H		391	482	786	894	1014	1154	1391	1665	2174	2520
Toplam Soğutma Kapasitesi	H	kW	2,16	2,51	4,04	4,41	5,44	5,94	7,23	8,15	10,24	11,83
Duyulur Soğutma Kapasitesi	H		1,6	1,89	3,05	3,36	4,07	4,48	5,44	6,22	7,87	9,11
Isıtma Kapasitesi	H		2,28	2,61	4,27	4,63	5,39	5,86	7,29	8,17	10,66	12,14
Voltaj/Frekans/Faz			230 V / 50 Hz / 1 ph									
Çekilen Elektrik Gücü	H	W	53,2	61,6	90,4	113	103,9	129,5	174,6	204	259	307
Ses Gücü Seviyesi	L	db(A)	42,9	51,9	47,2	50,6	50,4	52,8	53,1	55,5	55,4	56,2
	M		51,8	57	54,1	57,5	56,3	61,7	60,3	61,4	61,1	61,5
	H		56,8	60,8	58,2	61,4	61,7	66,6	64,2	66,3	66,2	66,4
Ses Basıncı Seviyesi	L	db(A)	28,9	37,9	33,2	36,6	36,4	38,8	39,1	41,5	41,4	42,2
	M		37,8	43	40,1	43,5	42,3	47,7	46,3	47,4	47,1	47,5
	H		42,8	46,8	44,2	47,4	47,7	52,6	50,2	52,3	52,2	52,4
NR	L		24	30	27	29	29	30	31	32	32	33
	M		33	35	34	38	37	39	38	39	39	39
	H		35	38	37	42	42	44	43	44	44	44
NC	L		22	27	25	27	27	28	29	30	30	31
	M		31	34	33	36	35	38	37	37	37	37
	H		33	37	35	40	40	43	42	43	43	43
Su Tarafı Basıncı Kaybı	Soğutma	kPa	11,96	15,53	15,61	18,22	32,16	37,56	28,91	35,72	21,03	29,41
	Isıtma		6,74	8,56	27,45	31,72	7,23	8,35	15	18,33	36,04	49,07
Su Debisi	Soğutma	m <sup>3</sup> /h	0,37	0,43	0,69	0,76	0,93	1,02	1,24	1,4	1,76	2,03
	Isıtma		0,2	0,23	0,37	0,41	0,47	0,51	0,64	0,72	0,94	1,07
Sıra Sayısı			3+1	3+1	3+1	3+1	3+1	3+1	3+1	3+1	3+1	3+1
Su Giriş-Çıkış Bağlantı Çapı			3/4" - 1/2"	3/4" - 1/2"	3/4" - 1/2"	3/4" - 1/2"	3/4" - 1/2"	3/4" - 1/2"	3/4" - 1/2"	3/4" - 1/2"	3/4" - 1/2"	3/4" - 1/2"
Ağırlık		kg	16,9	16,9	23,7	23,7	27,8	27,8	37,5	37,5	49,5	53,9

L: Düşük Devir

M: Orta Devir

H: Yüksek Devir

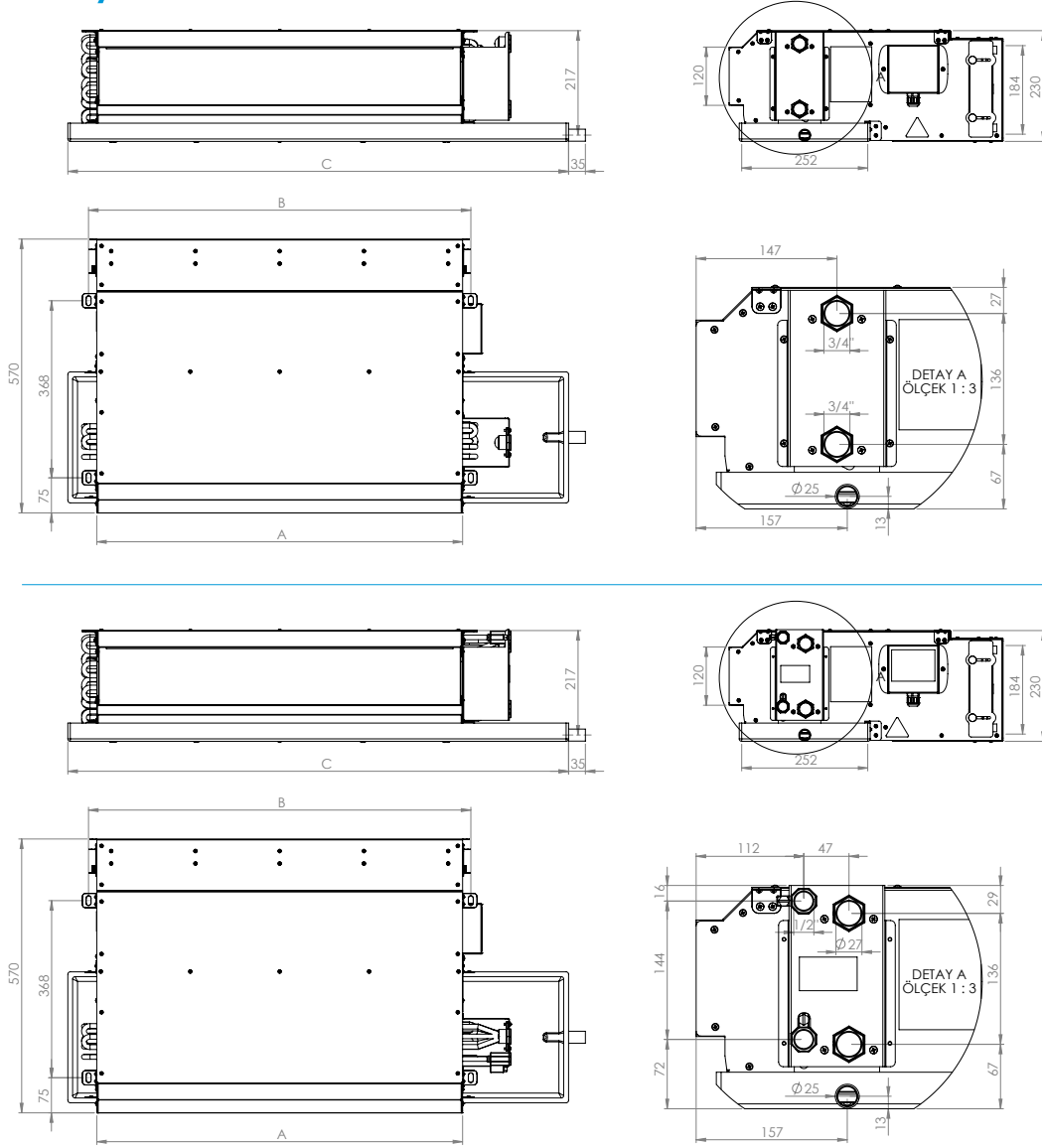
\*Hava debileri "0 Pa" Cihaz dışı statik basınca göre belirlenmiştir.

\*Soğutma için ; Hava Giriş Koşulları: 27°C/19°C KT/YT Su giriş-çıkış : 7°C/12°C

\*Isıtma için ; Hava Giriş Koşulları: 20°C/15°C KT/YT Su giriş-çıkış : 70°C/60°C

\*Ses seviyesi testleri 21° oda sıcaklığı, %42 bağıl nem ve kuru serpantin ile ISO 3745'e uygun olarak yapılmıştır.

## Teknik Ölçüler



MODEL			EUFORM-01	EUFORM-02	EUFORM-03	EUFORM-04	EUFORM-05	EUFORM-06	EUFORM-07	EUFORM-08	EUFORM-09	EUFORM-10
Ölçüler	A	mm	490	490	755	755	975	975	1240	1240	1575	1725
	B	mm	524	524	789	789	1009	1009	1274	1274	1609	1759
	C	mm	740	740	1005	1005	1235	1235	1500	1500	1835	1985

### Sipariş Notasyonu

**EUFORM-FC-01-GT-2B-R**

- R: Sağ Yönlü
- L: Sol Yönlü
- 2B: 2 Borulu
- 4B: 4 Borulu
- Tip
- GT: Gizli Tavan
- Model
- Ürün Çeşidi
- EUROFORM Markası

# MKD Serisi 4 Yöne Üflemleri Kompakt Kaset Tipi Fancoil

## 2 Borulu



## Genel Özellikler

- 360° panel hava çıkışı sayesinde hızlı ve homojen hava dağılımı,
- 500 mm basma yüksekliğine sahip dahili drenaj pompası,
- 3 hızlı motor sayesinde geniş hava debisi aralığı,
- Standart temizlenebilir filtre,
- Sessiz tasarım.

MODEL			300	400	500
Toplam soğutma kapasitesi <sup>(1)</sup>	kW		3	3,6	4,3
Toplam ısıtma kapasitesi <sup>(2)</sup>	kW		6,83	8,67	10,33
Hava debisi [yüksek hız]	m <sup>3</sup> /h		560	690	840
Su debisi	m <sup>3</sup> /h		0,52	0,64	0,77
Su tarafı basınç kaybı	kPa		14	15	16
Boru çapı giriş/çıkış	inch		3/4"	3/4"	3/4"
Net ağırlık	Ünite	kg	16,5	16,5	16,5
	Panel	kg	2,5	2,5	2,5
Net boyutlar - Ünite <sup>(3)</sup>	Boy	mm	575	575	575
	En	mm	575	575	575
	Yükseklik	mm	261	261	261
Net boyutlar - Panel <sup>(3)</sup>	Boy	mm	647	647	647
	En	mm	647	647	647
	Yükseklik	mm	50	50	50

# MKA Serisi 4 Yöne Üflemleri Kaset Tipi Fancoil

## 2 Borulu



## Genel Özellikler

- Ultra ince dizayn ile (23-30 cm) kolay montaj ve bakım imkanı,
- 750 mm basma yüksekliğine sahip dahili drenaj pompası,
- Karşılıklı panjurlar için farklı salınım açıları,
- Standart temizlenebilir filtre,
- Sessiz tasarım,
- Dijital göstergeden tüm çalışma ve arıza parametrelerini izleme olanağı.

MODEL			600R	750R	850R	950R	1200R	1500R
Toplam soğutma kapasitesi <sup>(1)</sup>	kW		5,7	6,1	7,7	7,9	8,6	10,5
Toplam ısıtma kapasitesi <sup>(2)</sup>	kW		16,5	19,7	21	23,5	29	30
Hava debisi [yüksek hız]	m <sup>3</sup> /h		1024	1267	1460	1562	1600	1844
Su debisi	m <sup>3</sup> /h		0,98	1,2	1,25	1,41	1,79	2,22
Su tarafı basınç kaybı	kPa		29,9	30	35	23	42,5	38,8
Boru çapı giriş/çıkış	inch		3/4"	3/4"	3/4"	3/4"	3/4"	3/4"
Net ağırlık	Ünite	kg	25	25	30,5	30,5	30,5	31,8
	Panel	kg	6	6	6	6	6	6
Net boyutlar - Ünite <sup>(3)</sup>	Boy	mm	840	840	840	840	840	840
	En	mm	840	840	840	840	840	840
	Yükseklik	mm	230	230	300	300	300	300
Net boyutlar - Panel <sup>(3)</sup>	Boy	mm	950	950	950	950	950	950
	En	mm	950	950	950	950	950	950
	Yükseklik	mm	45	45	45	45	45	45

### Tablolar İçin Geçerli Seçim Koşulları

- 1 Hava giriş koşulları = 27°C / 47 % nem - su giriş sıcaklığı = 7°C ve su sıcaklığı farkı = 5°C
- 2 Hava giriş koşulları = 20°C - su giriş sıcaklığı = 7°C, ΔT = 10°C
- 3 Boyutlar referans amaçlıdır. Detaylar için montaj kitapçığına bakınız.

## MKD-S Serisi 4 Yöne Üflemlili Kompakt Kaset Tipi Fancoil

### 4 Borulu



### Genel Özellikler

- 360° panel hava çıkışı sayesinde hızlı ve homojen hava dağılımı,
- Isıtma ve soğutma ihtiyaçlarının aynı anda karşılanabilmesi için ayrı batarya,
- 500 mm basma yüksekliğine sahip dahili drenaj pompası,
- Standart temizlenebilir filtre,
- Estetik ve sessiz tasarım.

MODEL		300S	400S	500S	
Toplam soğutma kapasitesi <sup>(1)</sup>	kW	2	2,8	3,4	
Toplam ısıtma kapasitesi <sup>(2)</sup>	kW	3,7	4,6	5,1	
Hava debisi (yüksek hız)	m <sup>3</sup> /h	560	690	650	
Su debisi	m <sup>3</sup> /h	0,43	0,5	0,6	
Su tarafı basınç kaybı	Soğutma	kPa	22	16	24
	Isıtma	kPa	21,8	29,5	34,6
Boru çapı giriş/çıkış	Soğutma	inch	3/4"	3/4"	3/4"
	Isıtma	inch	1/2"	1/2"	1/2"
Net ağırlık	Ünite	kg	16,5	16,5	16,5
	Panel	kg	2,5	2,5	2,5
Net boyutlar - Ünite <sup>(3)</sup>	Boy	mm	575	575	575
	En	mm	575	575	575
	Yükseklik	mm	261	261	261
Net boyutlar - Panel <sup>(3)</sup>	Boy	mm	647	647	647
	En	mm	647	647	647
	Yükseklik	mm	50	50	50

## MKA-F Serisi 4 Yöne Üflemlili Kaset Tipi Fancoil

### 4 Borulu



### Genel Özellikler

- 4 yönlü hava çıkışı sayesinde hızlı ve homojen hava dağılımı,
- Isıtma ve soğutma ihtiyaçlarının aynı anda karşılanabilmesi için ayrı batarya,
- 750 mm basma yüksekliğine sahip dahili drenaj pompası,
- Karşılıklı panjurlar için farklı salınım açıları,
- Standart temizlenebilir filtre,
- Estetik ve sessiz tasarım,
- Dijital göstergeden tüm çalışma ve arıza parametrelerini izleme olanağı.

MODEL		600F	750F	850F	950F	1200F	1500F	
Toplam soğutma kapasitesi <sup>(1)</sup>	kW	5	5,8	6,1	6,6	9,1	9,7	
Toplam ısıtma kapasitesi <sup>(2)</sup>	kW	6,7	7,9	8,1	8,7	11,7	12,7	
Hava debisi (yüksek hız)	m <sup>3</sup> /h	1150	1270	1480	1720	1867	2100	
Su debisi	m <sup>3</sup> /h	0,88	1,02	1,06	1,15	1,6	1,82	
Su tarafı basınç kaybı	Soğutma	kPa	15,8	20,4	21,3	31,6	39,6	45,2
	Isıtma	kPa	26,2	33,9	32,7	43,2	48,1	54,7
Boru çapı giriş/çıkış	Soğutma	inch	3/4"	3/4"	3/4"	3/4"	3/4"	
	Isıtma	inch	1/2"	1/2"	1/2"	1/2"	1/2"	
Net ağırlık	Ünite	kg	35	35	35	38	38	
	Panel	kg	6	6	6	6	6	
Net boyutlar - Ünite <sup>(3)</sup>	Boy	mm	840	840	840	840	840	
	En	mm	840	840	840	840	840	
	Yükseklik	mm	300	300	300	300	300	
Net boyutlar - Panel <sup>(3)</sup>	Boy	mm	950	950	950	950	950	
	En	mm	950	950	950	950	950	
	Yükseklik	mm	45	45	45	45	45	

### Tablolar İçin Geçerli Seçim Koşulları

- 1 Hava giriş koşulları = 27°C / 47 % nem - su giriş sıcaklığı = 7°C ve su sıcaklığı farkı = 5°C  
 2 Hava giriş koşulları = 20°C - su giriş sıcaklığı = 7°C, ΔT = 10°C  
 3 Boyutlar referans amaçlıdır. Detaylar için montaj kitapçığına bakınız.

## Form Şirketler Grubu tarafından Fancoil temin edilen projelerden bazıları



Merit Afrodite Otel  
Kıbrıs



Ramada Plaza Otel  
Şekerpınar - İstanbul



Jasmine Court Otel  
Kıbrıs



İkbal Termal Otel  
Afyon



Nazilli 400 Yataklı  
Devlet Hastanesi  
Aydın



Medicana Bahçelievler  
Hastanesi  
İstanbul



Kırıkkale Üniversitesi  
200 Yataklı Eğitim ve Araştırma  
Hastanesi - Kırıkkale



Eyüp Devlet Hastanesi  
İstanbul



Şebinkarahisar  
75 Yataklı Devlet Hastanesi  
Giresun



Ağız ve Diş Sağlığı Merkezi  
Manisa



Kadın Doğum ve Çocuk  
Hastalıkları Hastanesi  
Diyarbakır



Erdek Neyyire Sıtkı  
Devlet Hastanesi  
Balıkesir



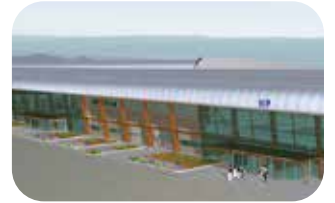
Eti Gıda Fabrikaları  
Eskişehir



Vestel City  
Manisa



Pınar Süt Fabrikası  
Şanlıurfa



Adıyaman Havaalanı  
Adıyaman



Süleyman Demirel Üniversitesi  
Isparta



Siirt Üniversitesi  
Siirt



Erciyes Üniversitesi  
Kayseri



Artvin Çoruh Üniversitesi  
Artvin



Nidakule Ataşehir 2. Parsel  
İstanbul



Merit Cystla Cove Hotel Casino  
Girne



Rize Temizel Otel  
Rize



Maqam Offices  
Sivas

# FORM ENDÜSTRİ ÜRÜNLERİ

Form Endüstri Ürünleri firmasının ana faaliyet alanı Klima sistemleri konusunda temsilcilik, satış ve satış sonrası hizmetlerdir. Konularında dünya lideri olan firmalardan oluşan marka temsilcilikleri bulunmaktadır. Özellikle yüksek enerji verimliliği içeren ve çevre dostu olan sistem çözümleri konusunda geniş bir tecrübeye ve çok sayıda uygulamaya sahiptir.

## FORM ENDÜSTRİ ÜRÜNLERİ TİC. A.Ş.

Eski Büyükdere Cad. Sümer Sokak No:3  
Ayazağa Ticaret Merkezi Kat:16  
Maslak 34398 İstanbul  
T : 0212 286 18 38  
F : 0212 286 66 48  
E : info@formgroup.com  
W : www.formgroup.com

## BÖLGE MÜDÜRLÜKLERİ

Adana : 0322 881 00 11  
Ankara : 0312 220 10 30  
Antalya : 0242 317 11 20  
Bursa : 0224 249 95 26  
İzmir : 0232 459 02 70

## FORM ŞİRKETLER GRUBU

1965 yılında Ankara'da kurularak çalışmalarına başlayan Form Şirketler Grubu, iklimlendirme ve endüstriyel sistemler alanında, yaşam ve imalat kalitesini arttıracak cihazların üretim ve temini ile birlikte düzenli bakımını sağlamaktadır. Yüksek enerji verimliliği ve çevre dostu sistem çözümleri sunan Form Şirketler Grubu, sektörde ve hizmet verdiği alanlarda etik değerlere bağlı, güvenilir ve lider firmalardan biri olmaya devam etmektedir.



### Merkezi Klima Sistemleri Satış ve Servis

Eski Büyükdere Caddesi, Sümer Sokak,  
No: 3, Ayazağa Ticaret Merkezi, Kat: 16,  
Maslak 34398, İstanbul, Turkey  
T : +90 (212) 286 18 38  
E : info@formgroup.com



### VRF Klima Sistemleri Satış ve Servis

Eski Büyükdere Caddesi, Sümer Sokak,  
No: 3, Ayazağa Ticaret Merkezi, Kat: 12,  
Maslak 34398, İstanbul, Turkey  
T : +90 (212) 286 08 73  
E : vrfistanbul@formgroup.com



### Endüstriyel Sistemler İmalat ve Satış

Pancar Organize Sanayi Bölgesi  
7. Cadde No: 13 Ayrancılar Torbalı,  
İzmir, Turkey  
T : +90 (232) 864 21 00  
E : formfabrika@formgroup.com

### Bölge Müdürlükleri

Adana

Ankara

Antalya

Bursa

İzmir